
	LMJ – SCF	
	BASE MCO SCF PUPA - RAIL D ACCOSTAGE BANC INF	

CSI	WTP000928766.DRW - A	Released
	-	

# LASER MEGAJOULE

# SCF

## Système de Conversion de fréquence et de Focalisation

## BASE MCO SCF PUPA - RAIL D ACCOSTAGE BANC INF

RÉSUMÉ : -

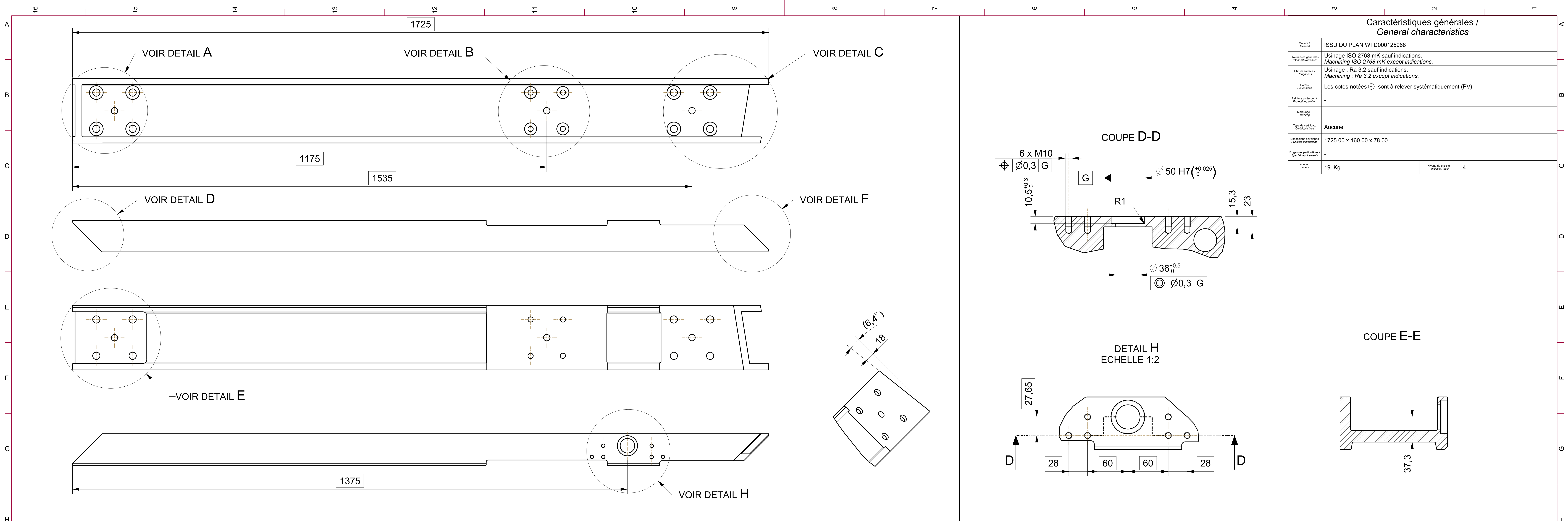
<<CNIM\_SOUS\_TYPE>>

### PROCESSUS D'APPROBATION / APPROVAL PROCESS

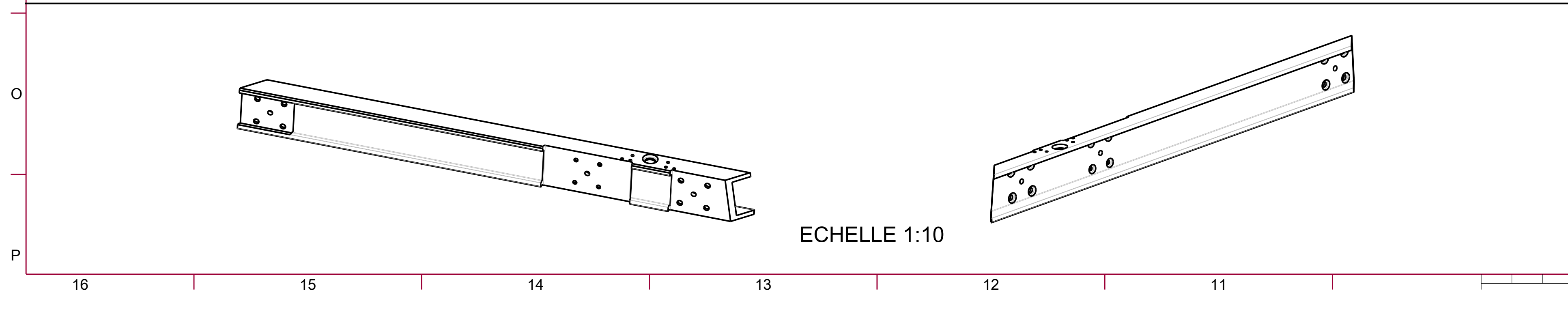
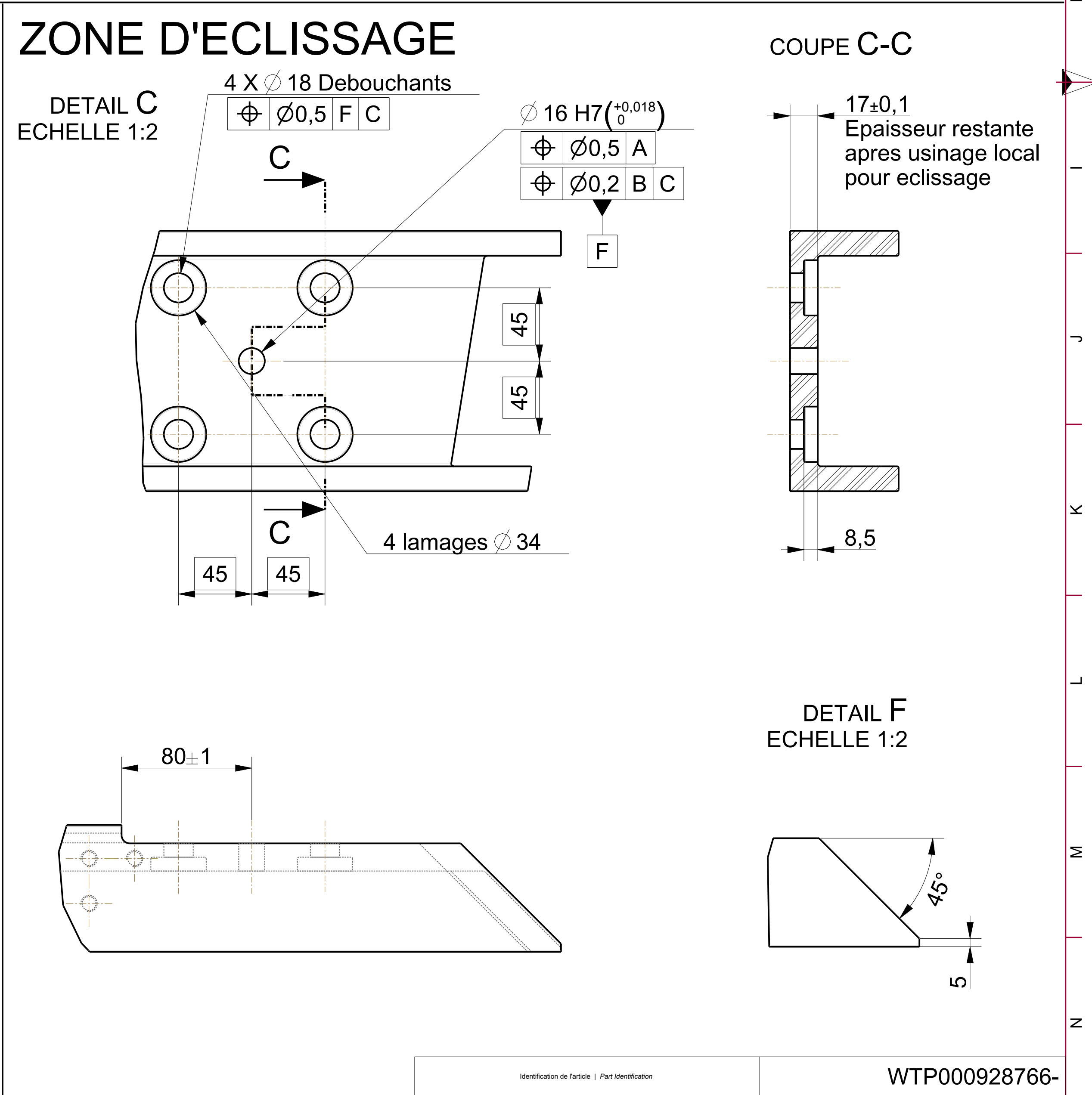
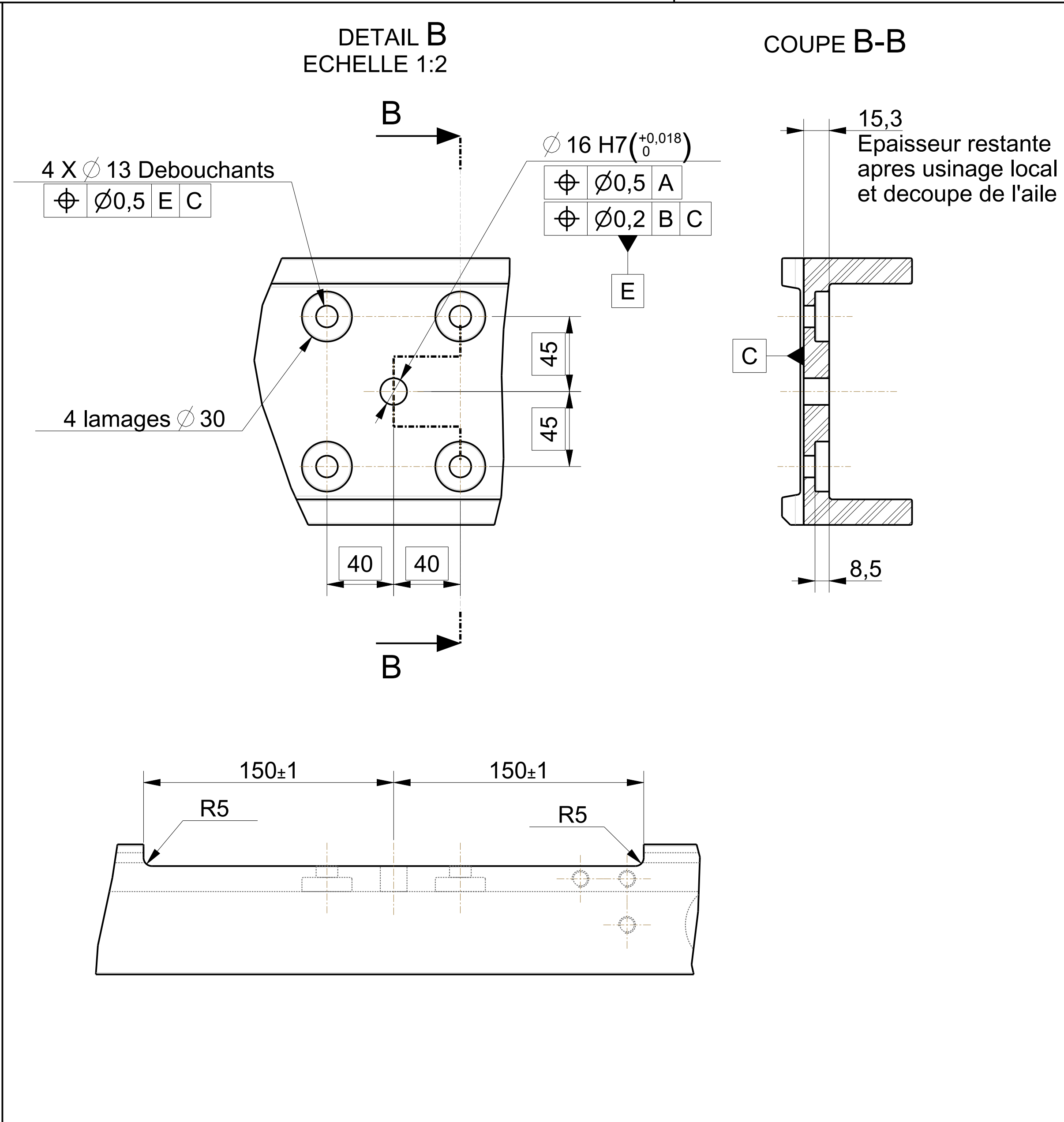
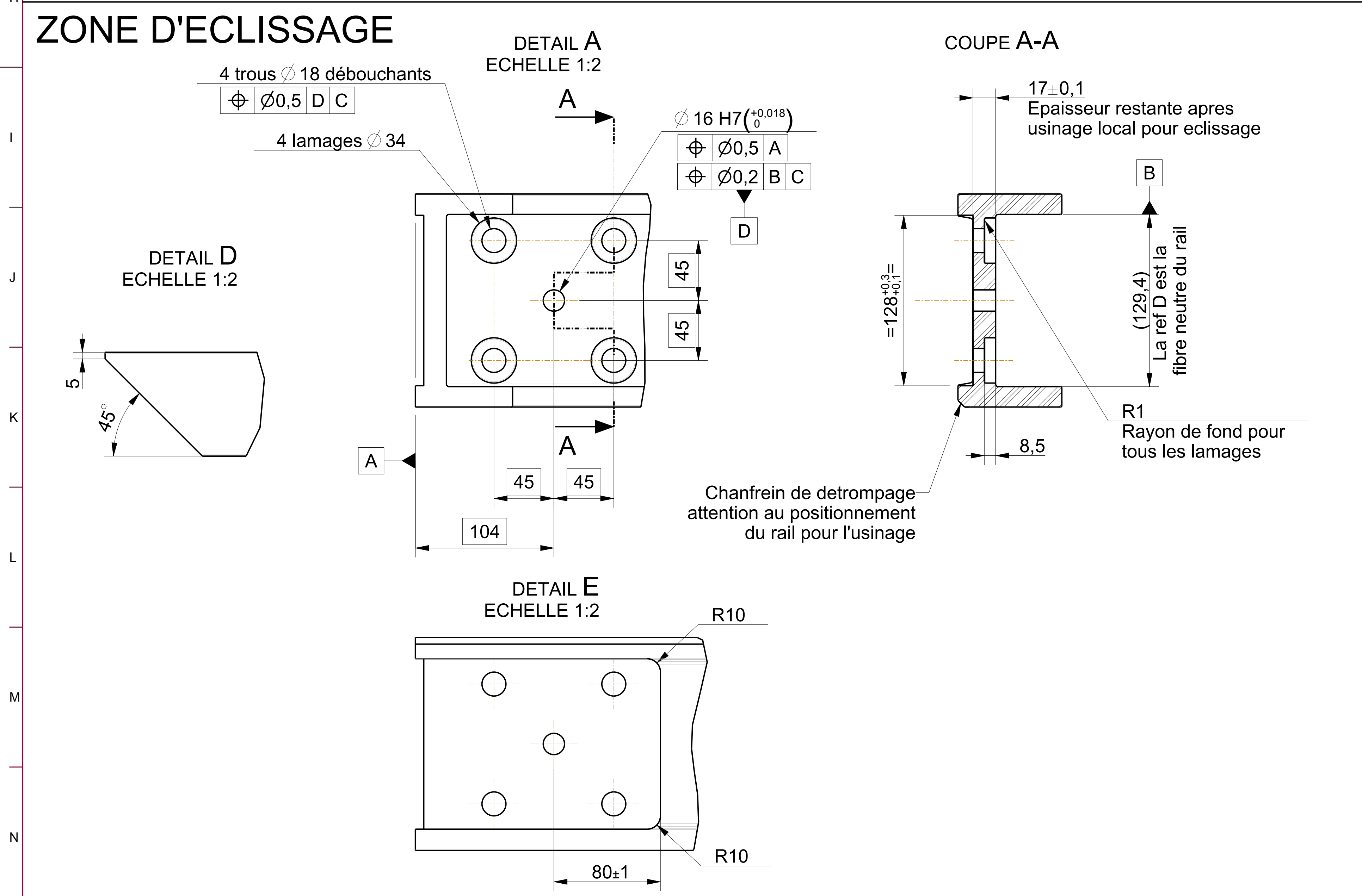
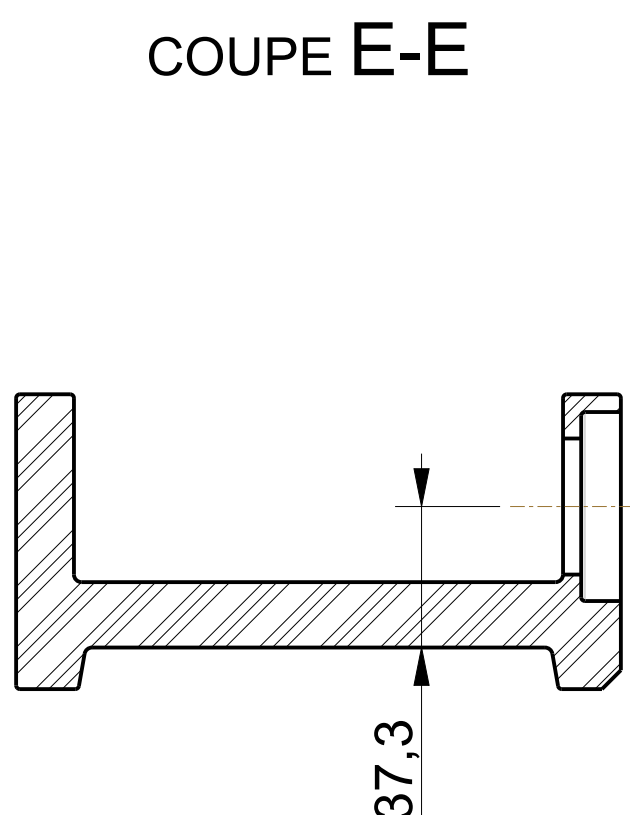
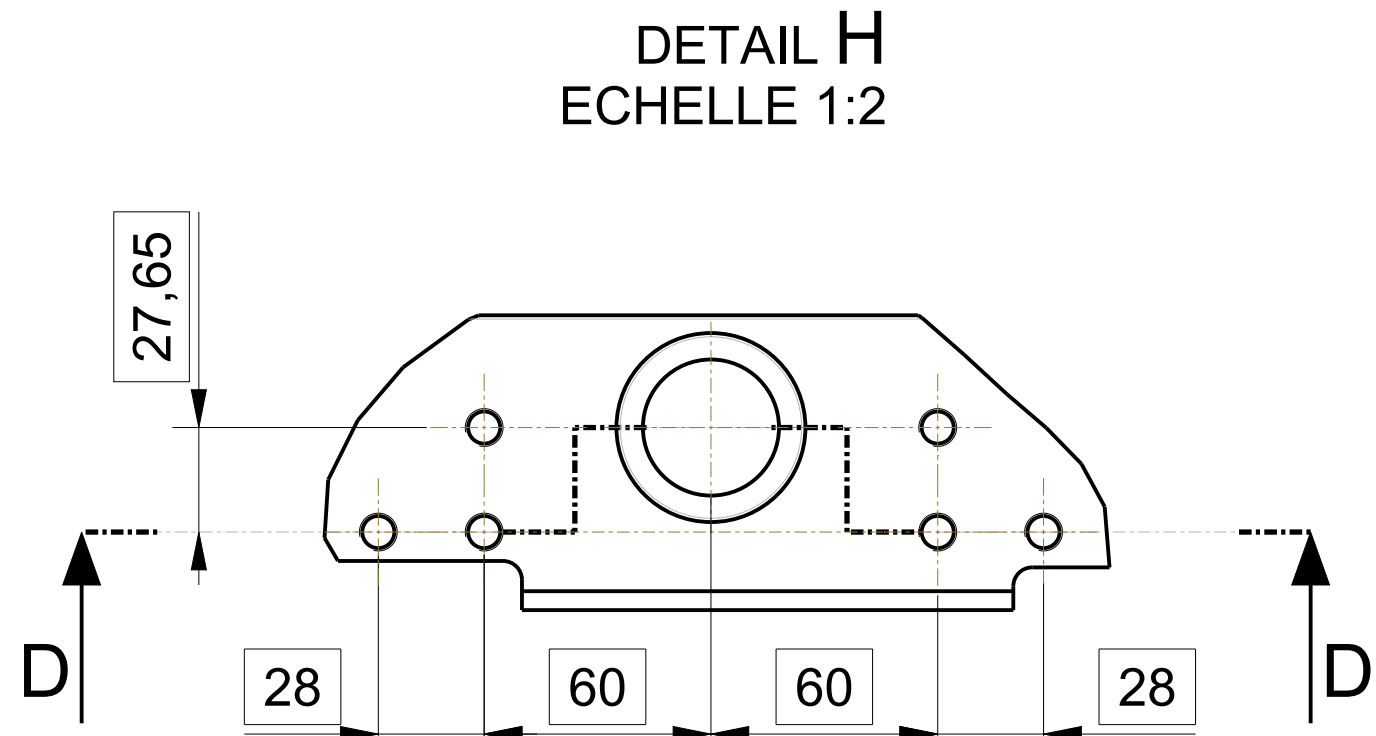
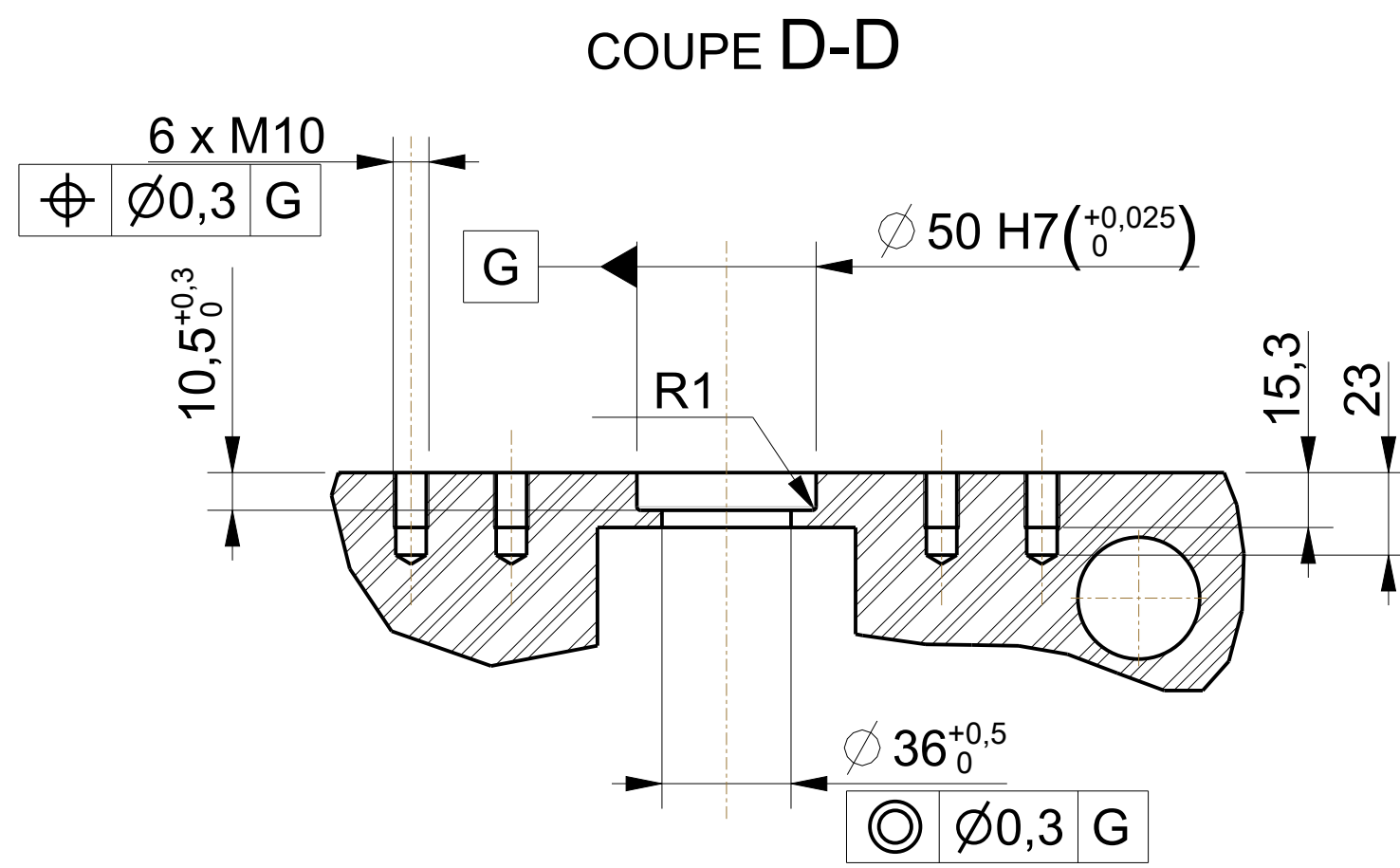
	Nom / Name	Date de signature Date signed
Auteur Author	Gerard PONS	12/06/25
Vérificateurs Reviewers	Frederic MATERAC	19/06/25
Approbateur Approver	Gerard PONS	

Identification externe : -

Ce document est la propriété du CEA et ne peut être utilisé, reproduit ou communiqué sans son autorisation	Page : 1
--	----------



Caractéristiques générales / General characteristics		
Matière / Material	ISSU DU PLAN WTD000125968	
Tolérances générales / General tolerances	Usinage ISO 2768 mK sauf indications. <i>Machining ISO 2768 mK except indications.</i>	
État de surface / Finishing	Usinage : Ra 3.2 sauf indications. <i>Machining : Ra 3.2 except indications.</i>	
Cotes / Dimensions	Les cotes notées (PV) sont à relever systématiquement (PV).	
Protection anticorrosion / Corrosion protection	-	
Marquage / Marking	-	
Type de certificat / Certificate type	Aucune	
Dimensions enveloppes / Envelope dimensions	1725,00 x 160,00 x 78,00	
Exigences particulières / Special requirements	-	
Masse / Mass	19 Kg	Niveau de criticité critical level
		4



NOTA 1:  
-Le profil, la matière et les exigences d'ordre général sont  
issus du plan WTD000125968

Identification de l'entité / Part identification		WTP000928766-	
Fichier CAD 3D / 3D CAD file : WTP000928766 (-)		Fichier CAD 2D / 2D CAD file : WTP000928766 (A.1)	
BASE MCO SCF PUPA - RAIL D ACCOSTAGE BANC INF		Nom du document / Document name	
CONFIDENTIALITE		Classification / Exportation / Export Ranking	
CONFIDENTIALITE		NON_CLASSE	
ENIM Systèmes Industriels		Cotation suivant Norme ISO 8015	
Rég. du document / Document Ref.		Etat / Date	
WTP000928766.drw		F4749	
A		Officiel	
1/1		1/1	